

## PA-1629-2017-Jugendherberge Aurich

Am Ellernfeld 14  
26603 Aurich

Tel: 04941 / 2827  
Fax:

aurich@jugendherberge.de  
[www.aurich.jugendherberge.de](http://www.aurich.jugendherberge.de)

### Informationen für Menschen mit Hörbehinderung und gehörlose Menschen

Die Informationen zur Barrierefreiheit wurden am 8. April 2017 im Rahmen des Systems "Reisen für Alle" erhoben und sind geprüft.

Detailinformationen zu Treppen, Aufzügen / Treppenliften, Rampen, Automaten und speziellen Türen auf dem Weg zu einzelnen Bereichen finden Sie in der entsprechenden Kategorie.

### Fotos zur Einrichtung



Jugendherberge  
Aurich

### Teilbereiche (für Angebotsbogen)

#### Parken

Zugehörige Modulbögen: [Parkplatz](#), [Parkplatz --> Haupteingang](#)

#### Eingang

Zugehörige Modulbögen: [Eingangsbereich](#) , [Treppe vor Haupteingang](#) , [Aufzug zum Eingang](#), [1. Eingangstür --> 2. Eingangstür \(Windfang\)](#), [Zwischentür Eingang / Lift --> Rezeption](#), [2. Eingangstür \(Windfang\)](#)

#### Rezeption

Zugehörige Modulbögen: [Rezeptionstresen](#), [Getränkeautomat](#) , [Zwischentür Eingang / Lift --> Rezeption](#), [Rezeption --> Automat / öffentl. WC / Tagungsraum "Freundschaft"](#), [Beschilderung allgemein](#)

## Öffentliches WC

Zugehörige Modulbögen: [Öffentliches WC](#) , [Rezeption --> Automat / öffentl. WC / Tagungsraum "Freundschaft"](#) , [Beschilderung allgemein](#)

## Tagungsräume

Zugehörige Modulbögen: [Tagungsraum "Freundschaft"](#) , [Tagungsraum Fairplay/Teamgeist](#) , [Rezeption --> Automat / öffentl. WC / Tagungsraum "Freundschaft"](#) , [Rezeption --> RAum Fairplay/Teamgeist](#)

## Speisesaal

Zugehörige Modulbögen: [Terasse am Restaurant](#) , [Speiseraum "Gemeinschaft"](#) , [Rampe im Restaurant](#) , [Rezeption --> Speisesaal](#) , [Terassentür](#)

## Gästezimmer

Zugehörige Modulbögen: [Zimmer 101](#) , [Bad # 101](#)

## Technische Hilfsmittel

Zugehörige Modulbögen: [Technische Hilfsmittel](#)

## Allergiebogen

Zugehörige Modulbögen: [Allergien und Nahrungsmittelunverträglichkeiten](#)

## Terasse am Restaurant

---



Terasse am Restaurant

---

Terasse am Restaurant in einer Größe von 6 x 8 Metern. Möbliert mit 10 Tischen, alle unterfahrbar. Boden ist eben.

## Parkplatz

Es ist ein Parkplatz vorhanden.

Es gibt 0 Stellplatz/-plätze für Menschen mit Behinderung.

Der Stellplatz / die Stellplätze für Menschen mit Behinderung ist / sind nicht gekennzeichnet.

Stellplatzbreite: 0 cm.

Stellplatzlänge: 0 cm.

Anmerkungen für den Gast: Es handelt sich um einen allgemeinen geschotterten Platz ohne Kennzeichnung oder Einzeichnung von Parkplätzen

## Rezeptionstresen

---



Blick auf Rezeption



Lobby Rezeption

---

Der Schalter/Tresen/die Kasse ist hell ausgeleuchtet.

Das Kassendisplay/die Preisangabe an der Kasse ist nicht gut erkennbar (z.B. groß oder schwenkbar).

## Speiseraum "Gemeinschaft"

---



Eingang  
Speiseraum



Blick in den  
Speiseraum



Buffet



Speiseraum



Buffet 2

---

Es gibt Tische mit heller und blendfreier Beleuchtung.

Anzahl: 14 Tisch/Tische.

Es sind Tische vorhanden, an denen keine Lampen stehen oder hängen, die das Gesichtsfeld bzw. den Blickkontakt stören.

Anzahl: 14 Tisch/Tische.

Es gibt Sitzbereiche mit geringen Umgebungsgeräuschen.

Anzahl: 10 Tisch/Tische.

Es gibt keine elektroakustische Beschallung an Tischen mit geringen Umgebungsgeräuschen.

## Zimmer 101

---



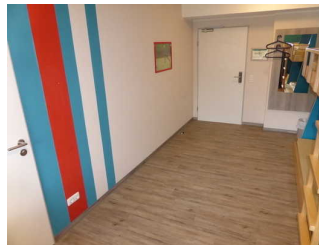
Tür # 101



# 101 1



# 101 2



# 101 3

---

Zimmertyp: Mehrbettzimmer

Der Schlafraum ist hell und blendfrei gestaltet.

Es ist keine frei verfügbare Steckdose in der Nähe des Bettes vorhanden.

Es ist kein Fernseher mit Videotext vorhanden oder bei Bedarf bereitstellbar.

Das Klingeln oder Anklopfen an die Zimmertür wird nicht durch ein Blinksignal angezeigt, welches in allen Räumen wahrgenommen werden kann.

Es stehen W-LAN, Fax oder eine andere technische Möglichkeit zur Kommunikation mit dem Servicepersonal kostenfrei zur Verfügung oder sind auf Anfrage bereitstellbar.

Anmerkungen für den Gast: Bei dem Bett handelt es sich um das untere Bett eines Stockbettes, d.h. ein Lifter ist nicht verwendbar.

## Raum

### Tagungsraum "Freundschaft"

---



Tür Tagungsraum  
"Freundschaft"



Tagungsraum  
"Freundschaft" 1



Tagungsraum  
"Freundschaft" 2



Tagungsraum  
"Freundschaft" 3

---



Tagungsraum  
"Freundschaft" 4

---

Der Raum ist beleuchtet.

## Tagungsraum Fairplay/Teamgeist

---



Blick auf  
Tagungsraum  
"Fairplay/  
Teamgeist"



Tagungsraum  
Fairplay

---



Tagungsraum  
"Fairplay" mit  
geschlossener  
Trennwand zu  
Raum "Teamgeist"



Tagungsraum  
"Teamgeist" mit  
geschlossener  
Trennwand zu  
"Fairplay"

---



Tagungsraum  
"Teamgeist" mit  
geschlossener  
Trennwand zu  
"Fairplay"



Tagungsraum  
"Teamgeist" mit  
Fensterseite

---

Der Raum ist beleuchtet.

## Technische Hilfsmittel

Es gibt einen Alarm.

---



Es gibt keinen optisch deutlich wahrnehmbaren Alarm.

Es gibt keine induktive Höranlage am Schalter/Tresen/an der Rezeption.

In weiteren (Tagungs-) Räumen ist keine induktive Höranlage vorhanden.

## Aufzug zum Eingang

---



Aufzug und Treppe

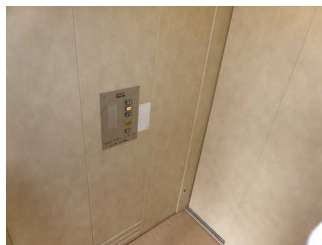


Eingang Fahrstuhl

---

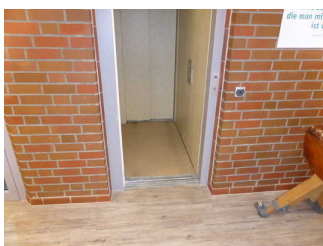


Fahrstuhlkabine



Bedienelemente

---



Ausstieg Fahrstuhl

---

Ein abgehender Notruf im Aufzug wird akustisch bestätigt.

Anmerkungen für den Gast: Es muss erst ein Schlüssel für den Fahrstuhl von der Rezeption organisiert werden (Telefon oder Begleiter)