

## PA-1629-2017-Jugendherberge Aurich

Am Ellernfeld 14  
26603 Aurich

Tel: 04941 / 2827  
Fax:

aurich@jugendherberge.de  
[www.aurich.jugendherberge.de](http://www.aurich.jugendherberge.de)

### Informationen für Menschen mit Sehbehinderung und blinde Menschen

Die Informationen zur Barrierefreiheit wurden am 8. April 2017 im Rahmen des Systems "Reisen für Alle" erhoben und sind geprüft.

Detailinformationen zu Treppen, Aufzügen / Treppenliften, Rampen, Automaten und speziellen Türen auf dem Weg zu einzelnen Bereichen finden Sie in der entsprechenden Kategorie.

### Fotos zur Einrichtung



Jugendherberge  
Aurich

### Teilbereiche (für Angebotsbogen)

#### Parken

Zugehörige Modulbögen: [Parkplatz](#), [Parkplatz --> Haupteingang](#)

#### Eingang

Zugehörige Modulbögen: [Eingangsbereich](#), [Treppe vor Haupteingang](#), [Aufzug zum Eingang](#), [1. Eingangstür --> 2. Eingangstür \(Windfang\)](#), [Zwischentür Eingang / Lift --> Rezeption](#), [2. Eingangstür \(Windfang\)](#)

#### Rezeption

Zugehörige Modulbögen: [Rezeptionstresen](#), [Getränkeautomat](#), [Zwischentür Eingang / Lift --> Rezeption](#), [Rezeption --> Automat / öffentl. WC / Tagungsraum "Freundschaft"](#), [Beschilderung allgemein](#)

#### Öffentliches WC

Zugehörige Modulbögen: Öffentliches WC , Rezeption --> Automat / öffentl. WC / Tagungsraum "Freundschaft", Beschilderung allgemein

## Tagungsräume

Zugehörige Modulbögen: Tagungsraum "Freundschaft", Tagungsraum Fairplay/Teamgeist, Rezeption --> Automat / öffentl. WC / Tagungsraum "Freundschaft", Rezeption --> RAum Fairplay/Teamgeist

## Speisesaal

Zugehörige Modulbögen: Terasse am Restaurant, Speiseraum "Gemeinschaft", Rampe im Restaurant, Rezeption --> Speisesaal, Terrassentür

## Gästezimmer

Zugehörige Modulbögen: Zimmer 101, Bad # 101

## Technische Hilfsmittel

Zugehörige Modulbögen: Technische Hilfsmittel

## Allergiebogen

Zugehörige Modulbögen: Allergien und Nahrungsmittelunverträglichkeiten

## Terasse am Restaurant

---



Terasse am Restaurant

---

Terasse am Restaurant in einer Größe von 6 x 8 Metern. Möbliert mit 10 Tischen, alle unterfahrbar. Boden ist eben.

## Parkplatz

Es ist ein Parkplatz vorhanden.

Es gibt 0 Stellplatz/-plätze für Menschen mit Behinderung.

Der Stellplatz / die Stellplätze für Menschen mit Behinderung ist / sind nicht gekennzeichnet.

Stellplatzbreite: 0 cm.

Stellplatzlänge: 0 cm.

Anmerkungen für den Gast: Es handelt sich um einen allgemeinen geschotterten Platz ohne Kennzeichnung oder Einzeichnung von Parkplätzen

## Eingangsbereich



Eingang



Eingangstür nach  
Treppe



geöffnete  
Eingangstür nach  
Treppe

---

Der Eingangsbereich ist nicht visuell kontrastreich zur Umgebung abgesetzt.

Der Eingangsbereich ist bei künstlicher Beleuchtung hell und blendfrei ausgeleuchtet.

Der Eingangsbereich ist nicht durch einen taktil wahrnehmbaren Bodenbelagswechsel erkennbar.

Eingangstür

### 1. Eingangstür

Die Tür ist keine Karussell- oder Rotationstür.

Art der Tür / des Durchgangs: Einflügel

Die Tür wird mit eigenem Kraftaufwand geöffnet.

Die Tür bzw. der Türrahmen ist visuell kontrastreich zur Umgebung abgesetzt.

Glastüren sind (ganz oder teilweise) mit Sicherheitsmarkierungen gekennzeichnet.

Bedienelemente

Die Bedienelemente sind visuell kontrastreich gestaltet.

Die Bedienelemente sind taktil erfassbar.

## Rezeptionstresen



Blick auf Rezeption



Lobby Rezeption

---

Der Schalter/Tresen/die Kasse ist hell ausgeleuchtet.

Die Gehbahn von der Eingangstür zum Schalter/Tresen/zur Kasse ist nicht mit visuell kontrastreichen Markierungen (z.B. Teppich) gekennzeichnet.

Die Gehbahn von der Eingangstür zum Schalter/Tresen/zur Kasse ist nicht mit taktil kontrastreichen Markierungen (z.B. Bodenindikatoren) gekennzeichnet.

Das Kassendisplay/die Preisangabe an der Kasse ist nicht gut erkennbar (z.B. groß oder schwenkbar).

## Speiseraum "Gemeinschaft"

---



Eingang  
Speiseraum



Blick in den  
Speiseraum



Buffet



Speiseraum



Buffet 2

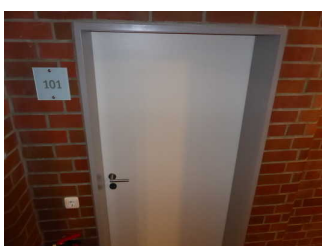
## Tür (Version 2.0.) 2

Es sind Hindernisse, z.B. in den Raum ragende Gegenstände vorhanden.

Hindernisse: Mobiliar

## Zimmer 101

---



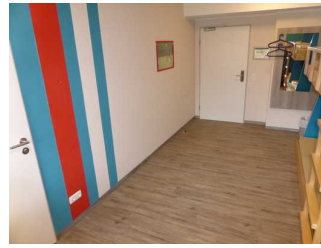
Tür # 101



# 101 1



# 101 2



# 101 3

---

Tür zum Schlafräum

Tür # 101

Die Tür ist keine Karussell- oder Rotationstür.

Art der Tür / des Durchgangs: Einflügel

Die Tür wird mit eigenem Kraftaufwand geöffnet.

Die Tür bzw. der Türrahmen ist visuell kontrastreich zur Umgebung abgesetzt.

Bedienelemente

Die Bedienelemente sind visuell kontrastreich gestaltet.

Die Bedienelemente sind taktil erfassbar.

Zimmertyp: Mehrbettzimmer

Der Schlafräum ist hell und blendfrei gestaltet.

Es sind Hindernisse, z.B. in den Raum ragende Gegenstände, vorhanden.

Hindernisse: Mobliar

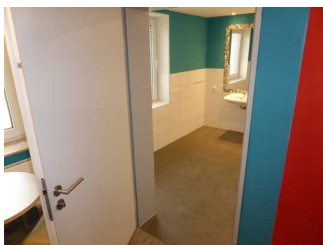
Bedienelemente sind nicht visuell kontrastreich gestaltet.

Bedienelemente sind taktil erfassbar.

Anmerkungen für den Gast: Bei dem Bett handelt es sich um das untere Bett eines Stockbettes, d.h. ein Lifter ist nicht verwendbar.

## Bad # 101

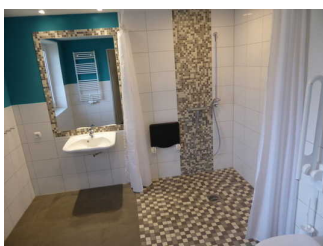
---



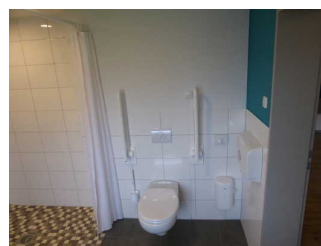
Bad # 101 1



Bad #101 2



Bad # 101 3



Bad # 101 4

---

Tür zum Sanitärraum

Badtür # 101

Die Tür ist keine Karussell- oder Rotationstür.

Art der Tür / des Durchgangs: Einflügel

Die Tür wird mit eigenem Kraftaufwand geöffnet.

Die Tür bzw. der Türrahmen ist nicht visuell kontrastreich zur Umgebung abgesetzt.

Bedienelemente

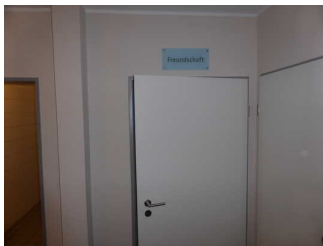
Die Bedienelemente sind visuell kontrastreich gestaltet.

Die Bedienelemente sind taktil erfassbar.

## Raum

### Tagungsraum "Freundschaft"

---



Tür Tagungsraum  
"Freundschaft"



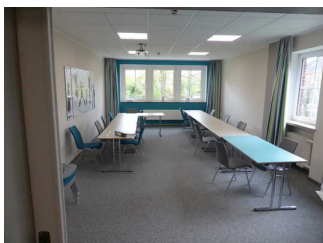
Tagungsraum  
"Freundschaft" 1



Tagungsraum  
"Freundschaft" 2



Tagungsraum  
"Freundschaft" 3



Tagungsraum  
"Freundschaft" 4

---

## Tür

Tür zum Tagungsraum "Freundschaft"

Die Tür ist keine Karussell- oder Rotationstür.

Art der Tür / des Durchgangs: Einflügel

Die Tür wird mit eigenem Kraftaufwand geöffnet.

Die Tür bzw. der Türrahmen ist nicht visuell kontrastreich zur Umgebung abgesetzt.

Bedienelemente

Die Bedienelemente sind visuell kontrastreich gestaltet.

Die Bedienelemente sind taktil erfassbar.

Größe des Raumes - Breite: 6 m.

Größe des Raumes - Tiefe: 13 m.

Der Raum ist beleuchtet.

Es sind Hindernisse, z.B. in den Weg ragende Gegenstände, vorhanden.

Hindernisse: Mobiliar.

Die Wand kann als Orientierungsleitlinie genutzt werden.

Bedienelemente sind visuell kontrastreich gestaltet.

Bedienelemente sind taktil erfassbar.

## Tagungsraum Fairplay/Teamgeist

---



Blick auf  
Tagungsraum  
"Fairplay/  
Teamgeist"



Tagungsraum  
Fairplay



Tagungsraum  
"Fairplay" mit  
geschlossener  
Trennwand zu  
Raum "Teamgeist"



Tagungsraum  
"Teamgeist" mit  
geschlossener  
Trennwand zu  
"Fairplay"



Tagungsraum  
"Teamgeist" mit  
geschlossener  
Trennwand zu  
"Fairplay"



Tagungsraum  
"Teamgeist" mit  
Fensterseite

---

Tür

Tür Tagungsraum "Fairplay"

Die Tür ist keine Karussell- oder Rotationstür.

Art der Tür / des Durchgangs: Einflügel

Die Tür wird mit eigenem Kraftaufwand geöffnet.

Die Tür bzw. der Türrahmen ist visuell kontrastreich zur Umgebung abgesetzt.

Bedienelemente

Die Bedienelemente sind visuell kontrastreich gestaltet.

Die Bedienelemente sind taktil erfassbar.

Größe des Raumes - Breite: 5 m.

Größe des Raumes - Tiefe: 14 m.

Der Raum ist beleuchtet.

Es sind Hindernisse, z.B. in den Weg ragende Gegenstände, vorhanden.

Hindernisse: Mobiliar.

Die Wand kann als Orientierungsleitlinie genutzt werden.

Bedienelemente sind visuell kontrastreich gestaltet.

Bedienelemente sind taktil erfassbar.

## Getränkeautomat

---



Automaten für  
Getränke und  
Snacks

---

Zwischen Informationen und Bedienelementen (Tasten etc.) und Hintergrund bestehen keine angemessenen Kontraste.

Bedienelemente sind taktil erfassbar.

## Öffentliches WC

---



öff. WC 1



Tür öff. WC





öff. WC 2



öff. WC 3

---



Wickeltisch im öff.  
WC

---

## Tür

Die Tür ist keine Karussell- oder Rotationstür.

Art der Tür / des Durchgangs: Einflügel

Die Tür wird mit eigenem Kraftaufwand geöffnet.

Die Tür bzw. der Türrahmen ist nicht visuell kontrastreich zur Umgebung abgesetzt.

Bedienelemente

Die Bedienelemente sind visuell kontrastreich gestaltet.

Die Bedienelemente sind taktil erfassbar.

## Technische Hilfsmittel

Assistenzhunde (Begleithunde, Blindenführhunde etc.) dürfen in alle relevanten Bereiche/Räume des Betriebes/Angebotes mitgebracht werden.

Es gibt keine barrierefreie Homepage (nach BITV 2.0 oder WCAG 2.0).

## Parkplatz --> Haupteingang

---



Parkplatz -->  
Eingang

---

Breite des Weges: 450 cm

Länge des Weges: 57 m

Gehwegbegrenzung taktil erfassbar.

---

Es gibt keine visuell kontrastreichen Bodenindikatoren (z.B. Leitstreifen).

Es gibt keine taktil erfassbaren Bodenindikatoren (z.B. Leitstreifen).

## Treppe vor Haupteingang

---



Eingangsbereich  
Treppe und  
Fahrstuhl



Treppe Eingang

---

Vorhandene Schwellen/Stufen: 11

Höhe der Schwelle/Stufe: 17 cm

Die Treppe hat gerade Läufe.

Die Treppe hat beidseitige Handläufe.

Die Handläufe werden am Anfang und am Ende der Treppenläufe nicht weitergeführt.

Es sind keine taktilen Informationen zum Stockwerk am Anfang und am Ende der Treppenläufe vorhanden.

Es sind keine kontrastreichen Stufenflächen vorhanden.

Es besteht kein visueller Kontrast zwischen dem Fußbodenbelag und Treppenauf- oder abgängen.

Es besteht kein taktiler Kontrast zwischen dem Fußbodenbelag und Treppenauf- oder abgängen.

Die Treppe ist nicht hell und blendfrei ausgeleuchtet.

## Aufzug zum Eingang

---



Aufzug und Treppe



Eingang Fahrstuhl

---



Fahrstuhlkabine



Bedienelemente

---



## Ausstieg Fahrstuhl

---

Der Aufzug ist hell und blendfrei ausgeleuchtet.

Die Bedienelemente sind nicht auf einem horizontalen Bedientableau angeordnet.

Die Bedienelemente bzw. die Beschilderung sind nicht visuell kontrastreich gestaltet.

Die Bedienelemente bzw. die Beschilderung sind/ist nicht taktil erfassbar.

Die Halteposition wird nicht durch Sprache angesagt.

Die Etagennummern sind in der Türleibung oder im Türrahmen nicht taktil erfassbar.

Anmerkungen für den Gast: Es muss erst ein Schlüssel für den Fahrstuhl von der Rezeption organisiert werden (Telefon oder Begleiter)

## Flur/Weg/Gang innen

### 1. Eingangstür --> 2. Eingangstür (Windfang)



Zwischenbereich



Orientierungsplan

---

Länge (Flur/Weg/Gang): 3 m

Der Flur/Weg/Gang ist hell und blendfrei ausgeleuchtet.

Es sind keine Hindernisse vorhanden.

Die Gehbahn im Flur/Weg/Gang ist nicht visuell kontrastreich zur Umgebung abgesetzt.

Die Wand kann als Orientierungsleitlinie genutzt werden.

### Zwischentür Eingang / Lift --> Rezeption



Blick auf Rezeption  
vom Eingang aus

Länge (Flur/Weg/Gang): 8 m

Der Flur/Weg/Gang ist hell und blendfrei ausgeleuchtet.

Es sind Hindernisse, z.B. in den Raum ragende Gegenstände vorhanden.

Mobiliar

Die Gehbahn im Flur/Weg/Gang ist nicht visuell kontrastreich zur Umgebung abgesetzt.

Die Gehbahn ist weder mit taktil erfassbaren Markierungen gekennzeichnet, noch kann die Wand als Orientierungsleitlinie genutzt werden, noch können andere bauliche Elemente als Orientierung genutzt werden.

## Rezeption --> Automat / öffentl. WC / Tagungsraum "Freundschaft"

---



Weg --> Automat /  
Öff. WC /  
Tagungsraum "  
Freundschaft" 1



Weg --> Automat /  
Öff. WC /  
Tagungsraum "  
Freundschaft" 2



Weg --> Automat /  
Öff. WC /  
Tagungsraum "  
Freundschaft" 3

Länge (Flur/Weg/Gang): 12 m

Der Flur/Weg/Gang ist hell und blendfrei ausgeleuchtet.

Es sind Hindernisse, z.B. in den Raum ragende Gegenstände vorhanden.

Mobiliar

Die Gehbahn im Flur/Weg/Gang ist nicht visuell kontrastreich zur Umgebung abgesetzt.

Die Gehbahn ist weder mit taktil erfassbaren Markierungen gekennzeichnet, noch kann die Wand als Orientierungsleitlinie genutzt werden, noch können andere bauliche Elemente als Orientierung genutzt werden.

## Rezeption --> RAum Fairplay/Teamgeist

Länge (Flur/Weg/Gang): 7 m

Der Flur/Weg/Gang ist hell und blendfrei ausgeleuchtet.

Es sind Hindernisse, z.B. in den Raum ragende Gegenstände vorhanden.

Mobiliar

Die Gehbahn im Flur/Weg/Gang ist nicht visuell kontrastreich zur Umgebung abgesetzt.

Die Gehbahn ist weder mit taktil erfassbaren Markierungen gekennzeichnet, noch kann die Wand als Orientierungsleitlinie genutzt werden, noch können andere bauliche Elemente als Orientierung genutzt werden.

## Rezeption --> Speisesaal

---



Weg Rezeption -->  
Speisesaal 1



Weg Rezeption -->  
Speisesaal 2



Weg Rezeption -->  
Speisesaal 3



Weg Rezeption -->  
Speisesaal 4



Weg Rezeption -->  
Speisesaal 5

---

Länge (Flur/Weg/Gang): 23 m

Der Flur/Weg/Gang ist hell und blendfrei ausgeleuchtet.

Es sind Hindernisse, z.B. in den Raum ragende Gegenstände vorhanden.

Mobiliar

Die Gehbahn im Flur/Weg/Gang ist nicht visuell kontrastreich zur Umgebung abgesetzt.

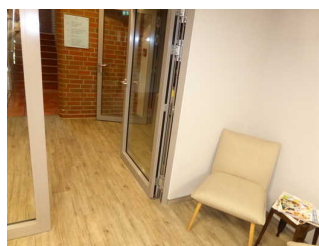
Die Gehbahn ist weder mit taktil erfassbaren Markierungen gekennzeichnet, noch kann die Wand als Orientierungsleitlinie genutzt werden, noch können andere bauliche Elemente als Orientierung genutzt werden.

## Rezeption --> # 101

---



Rezeption --> #101  
1



Rezeption --> #101  
2



Rezeption --> 102 3

---

Länge (Flur/Weg/Gang): 11 m

Der Flur/Weg/Gang ist hell und blendfrei ausgeleuchtet.

Es sind Hindernisse, z.B. in den Raum ragende Gegenstände vorhanden.

Möbiliar

Die Gehbahn im Flur/Weg/Gang ist nicht visuell kontrastreich zur Umgebung abgesetzt.

Die Gehbahn ist weder mit taktil erfassbaren Markierungen gekennzeichnet, noch kann die Wand als Orientierungsleitlinie genutzt werden, noch können andere bauliche Elemente als Orientierung genutzt werden.

## Tür

### 2. Eingangstür (Windfang)

Die Tür ist keine Karussell- oder Rotationstür.

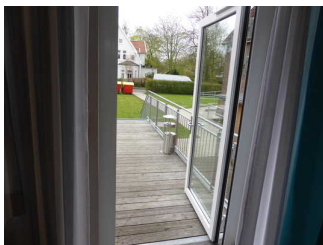
Art der Tür / des Durchgangs: Einflügel

Die Tür wird mit eigenem Kraftaufwand geöffnet.

Die Tür bzw. der Türrahmen ist nicht visuell kontrastreich zur Umgebung abgesetzt.

Glastüren sind nicht mit Sicherheitsmarkierungen gekennzeichnet.

## Terassentür



Terassentür

---

Die Tür ist keine Karussell- oder Rotationstür.

Art der Tür / des Durchgangs: Einflügel

Die Tür wird mit eigenem Kraftaufwand geöffnet.

Die Tür bzw. der Türrahmen ist nicht visuell kontrastreich zur Umgebung abgesetzt.

Glastüren sind nicht mit Sicherheitsmarkierungen gekennzeichnet.

Bedienelemente

Die Bedienelemente sind visuell kontrastreich gestaltet.

Die Bedienelemente sind taktil erfassbar.

## Beschilderung allgemein

---



Hinweisschilder 1



Hinweisschilder 2



Beschilderung 3



Beschilderung 4

Die Informationen sind in gut lesbarer Schrift vorhanden.

Es besteht zwischen Schrift/Piktogramm/Wegweiser und Hintergrund ein guter visueller Kontrast.

Die Informationen, die aus Zahlen-, Buchstaben (bis zu 4 Zeichen) oder Piktogrammen bestehen, sind nicht taktil erfassbar (z.B. Relief- oder Prismenschrift).

Keine Informationen vorhanden, die der Orientierung dienen und aus Wörtern bestehen.